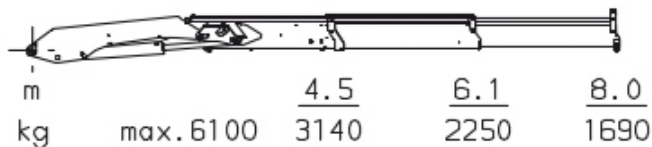


**БОРТОВОЙ КАМАЗ-43118-3027-50 С КМУ PALFINGER PK15500A****Технические характеристики базового автомобиля КАМАЗ-43118**

Колесная формула	6x6
Грузоподъемность, т после установки КМУ	8
внутренняя длина бортовой платформы, м	6,1
Модель, номинальная мощность двигателя	КАМАЗ 740 300 Л.С. ЕВРО-5
КП	154
Спальное место	НЕТ
Кабина	рестайлинг
Тахограф	с блоком СКЗИ

**КМУ**

PK15500A

**Технические характеристики КМУ**

Макс. подъемный момент	14.1 тм
Макс. грузоподъемность	6 100 кг
Грузоподъемность на макс. вылете 8 м.	1 690 кг.
Макс. вылет стрелы	8 м.
Угол поворота	420°
Аутригеры	передние